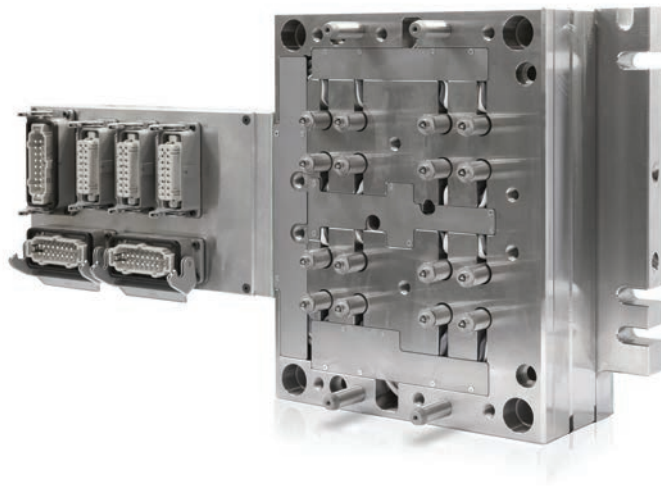


Speciální mechanicky čistitelné systémy ORYCON

Společnost ORYCON EU a. s., vyrábějící systémy horkých vtoků v České republice, přišla v roce 2011 na trh s novým druhem rozvaděčů. Takzvané „mechanicky čistitelné“ rozvaděče umožňují pomocí speciálního zátkování dokonalé mechanické vyčištění vrtaných kanálů horkého systému.

Firma Orycon EU, a. s. je jediný český výrobce systémů horkých vtoků v České republice. Horké systémy vyrábí více než 10 let. Využívá „know-how“ americké firmy ORYCON CONTROL TECHNOLOGY INC s více jak 35letou tradicí. V roce 2010 byl zahájen vývoj speciálních systémů pro chemicky náročné a rychle degradující materiály. Základem těchto systémů je nerezová ocel v kombinaci se speciálními zátkami. Díky těmto zátkám lze kompletně mechanicky vyčistit všechny kanály v rozvaděči horkého systému, což je základní předpoklad pro výrobu dokonalých plastových dílů. Své uplatnění tyto systémy nacházejí zejména při vstřikování PVC a materiálů s obsahem složek uvolňujících částice kyselin. Tyto kyseliny poškozují korozi jak vnitřní části horkého systému, tak i tvarové části formy a samozřejmě kontaminují i široké okolí místa, ve kterém je tento materiál zpracováván. Uvolňování kyselých látek však ukončením výrobního procesu nekončí. Vnitřní části horkého systému jsou nadále poškozovány.



Tyto zátka jsou vždy na obou stranách kanálu, aby byl kanál po „odzátkování“ průchozí. Následně lze materiál z kanálu vytlačit. V horších případech, kdy je materiál v kanálu doslova „zapečen“, jej lze odvrtnat a kanál případně přeleštit.

Pro snadné a bezpečné čištění horkých rozvodů je nutné správné zabudování. Ideální variantou pro tyto aplikace je zabudování systému do tzv. horké strany. To znamená, že samotný horký systém neleží přímo na tvarové desce, ale je zabudován samostatně do bloku. Tvarová deska se na tento blok nasadí a montuje se šrouby nejlépe z dělící roviny. V případě zanesení trysek lze při této konstrukci formy přímo na lise sejmut tvarovou desku, vyčistit nečistoty z předkomor trysek, případně celé trysky, a po nasazení tvarové desky pokračovat v lisování.

Zabudování systému do horké strany je také v portfoliu nabídek firmy Orycon. Celé zabudování je pak možno zahrnout i do garance horkého systému.



ORYCON

www.oryconeu.cz

Pokud je vnitřní kanál horkého systému narušen rzi, ulpí v daném místě materiál a zdegraduje. Následně se na tento materiál přichytávají další vrstvy plastu, degradují a tato oblast se postupně rozšiřuje po celém kanálu. Pokud se část zdegradovaného materiálu utrhne, může ucpat ústí vtoku nebo znehodnotit díl. Další užití nachází tyto systémy v provozech zpracovávajících materiály s velmi krátkou dobou životnosti při provozních teplotách. Pokud je vstřikovací proces přerušen na dobu přesahující životnost plastu, dochází k degradaci a následnému zanášení kanálů. V určitých případech může plast ztratit i vlastnost tečení a potom se nedaří systém ani prostříknout a je nutné jej „odvrtnat“.

Jak již bylo zmíněno, hlavním předpokladem čistitelnosti systému je speciální, opakovaně vyjímatelná zátka. Aby zátka vždy zapadla do správné pozice a na povrchu kanálu nevznikaly hrany, je aretována přesným kolíkem a zajištěna šroubovou pojistkou.



Vzhledem k tomu, že tyto materiály je nutno zpracovávat při teplotách s nízkou tepelnou tolerancí, doporučujeme je regulovat zařízením DC-900, přímo určeným pro regulaci systémů horkých vtoků Orycon.



Bohumil Cempírek ml.
www.oryconeu.cz