

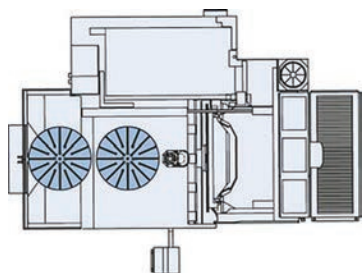
Zkušenosti se stávajícími konstrukčními řadami strojů a vliv nových technologií podpořily vývoj stroje RX12. Se zpevněním vřetena a volitelným kruhovým stolem lze obrobky soustružit maximálním počtem otáček  $400 \text{ min}^{-1}$ . Časově náročná výměna obrobků mezi různými stroji patří minulosti.

## Vyvinuto pro nejvyšší výkon

V historii společnosti Reiden Technik AG bylo dosaženo dalšího milníku. Výrobní řada obráběcích center RX je nyní s nově vyvinutou RX12 zcela kompletní. RX12 je kompaktní univerzální 5osé obráběcí centrum s velkým pracovním prostorem pro obrábění a malými zástavbovými rozměry. Díky volitelnému kruhovému stolu může být využíváno také pro operace soustružení. V České republice firmu zastupuje GALIKA AG.

### Sortiment je nyní kompletní

RX12 je poslední velikostní model, který ještě v řadě 5osých obráběcích center RX chyběl. Tato řada obsahuje ještě modely RX10, RX14 a RX18. Dva roky vývoje nového stroje byly ovlivněny především zkušenostmi se stávajícími konstrukčními řadami



Upínání a seřizování během doby chodu stroje: díky chytře vymyšlené koncepci paletizace se vedlejší časy redukuje na minimum. RX12 lze jako opcí vybavit 2 či 5násobným nebo lineárním zásobníkem palet.





### Patentovaná koncepce dvojitého pohonu DDT – dva stroje v jednom

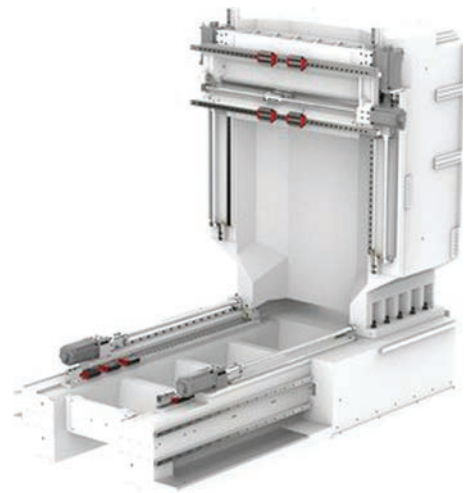
Pro splnění vysokých požadavků při stavbě strojů jsou stojan a lože stroje vyrobeny z kompozitního materiálu Hydropol®, kombinace speciálního betonu a oceli. Dohromady vytvářejí jednotku s vysokou stabilitou, vynikajícími tlumícími vlastnostmi a velice dobrou dynamickou tuhostí – dimenzovanou na extrémní zatížení. Standardně se RX12 dodává s variantou motorového vřetena s 16 000 min<sup>-1</sup> a maximálním točivým momentem 135 Nm. Jako opce se nabízí koncepce dvojitého pohonu DDT, patent společnosti Reiden Technik AG. U této varianty motor se silným točivým momentem dosahuje až 3 000 min<sup>-1</sup> a maximálního točivého momentu 291 Nm. Od 3 000 min<sup>-1</sup> se motor se silným točivým momentem odpojí a pomocí motorového vřetena, namontovaného v hlavě, se dosáhne maximálního počtu otáček 16 000 min<sup>-1</sup>.

### Frézování a soustružení při jednom upnutí

Přímo poháněný ruhový stůl disponuje automatickým rozpoznáváním nevyváženosti. Pomocí vyrovnávacích závaží je i při maximálním počtu otáček 400 min<sup>-1</sup> zajištěno opracování s velmi nízkými vibracemi. Obrobky se mezi operacemi frézování a soustružení nemusí více přepínat. Provedení HSK100 frézovací hlavy zvládá i velké síly při opracování. Dvě varianty počtu otáček a pneumatické zpevnění vřetena zajišťují optimální poměry i při provozu frézování – soustružení.

### Velice kompaktní paletizace

Plocha pro umístění nabízeného dvojnásobného měniče palet je konstruována



Aby se vyhovělo vysokým požadavkům při stavbě strojů, jsou stroje a lože stroje vyrobeny z kompozitního materiálu Hydropol®, kombinace speciálního betonu a oceli

velice kompaktně a úsporně z hlediska potřeby místa – délka stroje se prodlouží pouze o 1300 mm. Boční uspořádání zaručuje obsluhu stroje při odladování programů vždy optimální pohled na obrobek. Dvojnásobný (jako opce také 5násobný) měnič palet může být velice snadno a pro obsluhujícího komfortně naprogramován přímo v řízení stroje a nevyžaduje žádný dodatečný software. ⚙️

strojů a novými dostupnými technologiemi. Výkonný motor vřetena a osvědčený typ konstrukce stroje z kompozitního materiálu Hydropol® garantují i u RX12 velmi vysoké výkony třískového obrábění. Dynamika a přesnost je zaručena díky stabilním lineárním vedením, výkonným motorům a systému tepelné kompenzace.

### GALIKA AG, obchodní zastoupení

Zelený pruh 1560/99  
140 00 Praha 4-Braník  
Tel.: +420 241 440 600  
galika@galika.cz  
[www.galika.com](http://www.galika.com)

## Vždy jsme měli a stále máme špičkové technologie pro Vaši nástrojárnu



Jsme obchodní zastoupení renomovaných firem včetně vlastního servisu v ČR:



**WE ARE EDM**  
Elektroerozivní drátové rezačky a hloubicí stroje od firmy s 60letou tradicí. Specialitou jsou stroje s velkými rozjezdy a hloubičky se dvěma pinolami. Stavebnicová řada vyráběná dle přání zákazníka.



Tušírovací lisy ve dvou výrobních řadách BV a MIL s velkým výběrem velikosti upínacích stolů. **Otvírače nástrojů**, například velkých postupových střížných či tažných, pro usnadnění jejich údržby, seřízení a oprav.



Vysoce přesná **5osá obráběcí centra** s velkými rozjezdy



Rovinné a profilové brusky